

nazwa elementu projektu budowlanego:
PROJEKT TECHNICZNY

nazwa zamierzenia budowlanego:
BUDOWA KINA LETNIEGO
SUSZEC | UL. OGRODOWA

kategoria obiektu budowlanego:
V

nazwa jednostki ewidencyjnej | nazwa i nr obrębu ewidencyjnego | nr działek |
241006_2, Suszec | 241006_2.0006 | 459/31, 374/31

inwestor:
STOWARZYSZENIE LOKALNA GRUPA DZIAŁANIA "ZIEMIA PSZCZYŃSKA"
ul. 3 Maja 11 | 43-200 Pszczyna

biuro projektowe:
LIGAS ARCHITEKCI PRACOWNIA PROJEKTOWA
ul. Krakowska 81A | 43-150 Bieruń

treść opracowania:
PROJEKT ARCHITEKTONICZNY
(budowlano-wykonawczy)

OŚWIADCZENIE

Oświadczam, że dokumentacja projektowa, została sporządzona zgodnie z obowiązującymi przepisami oraz zasadami wiedzy technicznej (Ustawy z dnia 7.07.1994 r. – Prawo budowlane).

branża:
ARCHITEKTURA

podpis:

projektant:
mgr inż. arch. Łukasz Ligas
spec. architektoniczna
do projektowania i kierowania
robotami budowlanymi bez ograniczeń
MPOIA/025/2020

sierpień 2021

A. OPIS

1.	PRZEDMIOT I ZAKRES OPRACOWANIA	3
1.1.	PRZEDMIOT ZAMIERZENIA BUDOWLANEGO	3
1.2.	ZAKRES	3
1.3.	INWESTOR	3
1.4.	PODSTAWA OPRACOWANIA	3
2.	ROZWIĄZANIA KONSTRUKCYJNE OBIEKTU	3
3.	ROZWIĄZANIA KONSTRUKCYJNO-MATERIAŁOWE	3
3.1.	FUNDAMENT	4
3.2.	ŚCIANY	4
3.3.	STROPODACH	4
3.4.	WIDOWNIA, SIEDZISKA	4
3.5.	BRAMY	5
3.6.	BALUSTRADY	5
4.	WYPOSAŻENIE BUDOWLANO-INSTALACYJNE	5
5.	WARUNKI OCHRONY PRZECIWPOŻAROWEJ	5
6.	WYTYCZNE OGÓLNE	5
7.	SPIS RYSUNKÓW	6

1. PRZEDMIOT I ZAKRES OPRACOWANIA

1.1. PRZEDMIOT ZAMIERZENIA BUDOWLANEGO

Przedmiotem opracowania jest projekt budowlano-wykonawczy zewnętrznej sceny - kina letniego w miejscowości Suszec przy ulicy Ogrodowej, na działkach nr 459/31 i 374/31. Na cel inwestycji przeznaczony zostaje teren skwerku bezpośrednio przyległy do budynku Gminnego Ośrodka Kultury wzdłuż jego tylnej elewacji.

1.2. ZAKRES

- budowa sceny zewnętrznej – kino letnie
- budowa utwardzeń terenu – chodników, schodów zewnętrznych
- instalacja elektryczna.

1.3. INWESTOR

Stowarzyszenie Lokalna Grupa Działania „Ziemia Pszczyńska”
ul. 3 Maja 11, 43-200 Pszczyna

1.4. PODSTAWA OPRACOWANIA

- umowa z inwestorem na wykonanie projektu;
- miejscowy plan zagospodarowania przestrzennego gminy Suszec zatwierdzony uchwałą Rady Gminy nr XI/82/2015 z dnia 15 lipca 2015 r.;
- mapa do celów projektowych;
- opinia geotechniczna z rozpoznania podłoża gruntowego dla projektowanej sceny kina letniego w Parku Miejskim przy ul. Ogrodowej w Suszcu opracowana przez opracowana przez Andrzeja Winckiewicza w styczniu 2021r.;
- uzgodnienie z Urzędem Gminy Suszec z dnia 04.08.2021r. Znak ITI.7226.179.2021
- uzgodnienie branżowe w zakresie sieci wodociągowej i kanalizacji sanitarnej z dnia 02.08.2021r. Znak PGK/UZG/112/21
- uzgodnienie branżowe Tauron Dystrybucja S.A. z dnia 24.08.2021r. Znak TD/OGL/OMD/2021-08-24/0000008
- aktualne przepisy i normy.

2. ROZWIĄZANIA KONSTRUKCYJNE OBIEKTU

Obiekt został zaprojektowany w formie nowoczesnej zwartej, prostopadłościowej bryły z częściowym nadwieszeniem przestrzeni widowni. Boczne ściany widowni zostały otwarte (brak ścian zewnętrznych), dając wgląd do wnętrza obiektu jednocześnie zdradzając jego funkcję. Obiekt w całości zaprojektowany został w konstrukcji żelbetowej monolitycznej.

Szczegółowe rozwiązania zostały przedstawione na rysunkach w części graficznej opracowania oraz w części konstrukcyjnej projektu.

3. ROZWIĄZANIA KONSTRUKCYJNO-MATERIALOWE

Aby stworzyć obiekt trwały, a jednocześnie charakteryzujący się indywidualnym wyrazem architektonicznym, obiekt kina letniego zaprojektowany został w technologii żelbetowej monolitycznej, przy zastosowaniu betonu barwionego w masie w kolorze grafitowym. Aby elewacji nadać indywidualnego charakteru do skonstruowania ścian z betonu zastosowany zostanie tradycyjny szalunek drewniany, uzyskując w ten sposób niepowtarzalną fakturę elewacji. Ze względu na te złożenia należy zwrócić szczególną uwagę podczas konstruowania szalunków na ich jakość i sposób wykonania. Wszystkie instalacje należy prowadzić jako ukryte w warstwie żelbetu (rozprowadzone na etapie wykonania szalunku i zbrojenia elementów konstrukcyjnych). Nie dopuszcza się kucia, wycinania, wiercenia w wykonanych elementach konstrukcyjnych celem przeprowadzenia instalacji. Należy

uczulić pracowników zatrudnionych przy budowie obiektu o powyższych założeniach, aby w ramach prac nie uszkodzić i nie zabrudzić gotowych elementów wykończeniowych. Dopuszcza się użycie systemowych szalunków z użyciem nakładek imitujących odcisk drewna. Sposób konstruowania szalunku i technologię jego wykonanie należy uzgodnić z projektantem na etapie nadzoru autorskiego przed rozpoczęciem prac. Surowe powierzchnie betonu stanowiące elementy wykończeniowe należy zaimpregnować. Zadać należy o dobór mieszanki betonowej o jednakowych parametrach oraz o jednakowy sposób pielęgnacji betonu, aby wyeliminować różnice kolorystyczne na powierzchniach wykonywanych w różnych cyklach.

3.1. FUNDAMENT

Projektowany obiekt został posadowiony bezpośrednio na płycie żelbetowej o grubości 80 cm, pocienionej w miejscu przewieszenia do grubości 60-30 cm. Pod płytą zaprojektowana została warstwa chudego betonu. Płyta fundamentowa stanowić będzie finalną warstwę wykończeniową posadzki, dlatego należy wykonać powierzchniowe utwardzenie, oraz zatrzeć warstwę wierzchnią na gładko. Izolację przeciw wilgociową fundamentu należy wykonać w taki sposób, aby jej zakończenie na bocznych ścianach przebiegało w linii planowanego wyrównania terenu. Zakończenie należy wykonać w sposób, estetyczny, w formie liniowego odcięcia pokrywającego się z planowanym przebiegiem nadsypanego terenu (tak aby po wyrównaniu terenu izolacja nie była widoczna).

Szczegółowe rozwiązania zostały przedstawione na rysunkach w części graficznej opracowania oraz w części konstrukcyjnej projektu.

3.2. ŚCIANY

Wykonane w technologii żelbetowej o gr. 20 oraz 30 cm z betonu wylewanego na budowie. Wszystkie widoczne elementy betonowe, stanowiące wykończenie obiektu należy zaimpregnować.

Szczegółowe rozwiązania zostały przedstawione na rysunkach w części graficznej opracowania oraz w części konstrukcyjnej projektu.

3.3. STROPODACH

Płyta stropodachu zaprojektowana jest jako płyta żelbetowa o grubości 22 cm w spadku. Na dachu należy wykonstrować spadek do wpustu dachowego przy użyciu klinów styropianowych, na obwodzi należy wykonać klin styropianowy o gr 5 cm. Warstwę wykończeniową stanowi membrana EPDM. Attyka wykończona obróbką blacharską z blachy aluminiowej malowanej na kolor antracytowy. (ostateczny kolor RAL do dopasowania do kolorystyki betonu barwionego w masie). Odprowadzanie wody wpustem dachowym, dalej rura spustową (w przestrzeni trybuny zalanej w elemencie konstrukcyjnym w środkowej strefie przekroju). Dopuszcza się wykonanie stropu szalowanego w szalunku systemowym, należy zwrócić uwagę na estetyczne pod względem układu rozmieszczenie poszczególnych płyt jak również dokładność połączeń (sufit żelbetowy będzie stanowił ostateczne wykończenie). Sposób szalowani należy również przedstawić do akceptacji projektanta przed rozpoczęciem prac.

Szczegółowe rozwiązania zostały przedstawione na rysunkach w części graficznej opracowania oraz w części konstrukcyjnej projektu.

3.4. WIDOWNIA, SIEDZISKA

Widownia zaprojektowana została na skośnej płycie, na której należy wykonturować schody które stanowić będą konstrukcje do montażu siedzisk. Wypełnienie schodów należy wykonać z klinów styropianowych. Konstrukcja schodów wykonana zostanie z betonu zbrojonego. Na stopniach zamontowane zostaną drewniane ławki-siedziska wykonane z jasnego drewna modrzewiowego. W bokach schodów – podkonstrukcji siedzisk zaprojektowane zostały oprawy oświetleniowe, oświetlające schody komunikacyjne. Oprawy zamontowane

zostaną jako wpuszczone w beton. Kasety opraw należy zainstalować na etapie szalunku. Wykończenie schodów, jak również podkonstrukcji widowni należy utwardzić powierzchniowo i zatrzeć na gładko analogicznie jak płytę fundamentu. Zadać należy o dobór mieszanki betonowej o jednakowych parametrach oraz o jednakowy sposób pielęgnacji betonu aby wyeliminować różnice kolorystyczne na powierzchniach wykonywanych w różnych cyklach.

Szczegółowe rozwiązania zostały przedstawione na rysunkach w części graficznej opracowania oraz w opracowaniach branżowych.

3.5. BRAMY

Zaprojektowane zostały dwie bramy rolowane o wymiarze w świetle 500 x 360 cm. Kolor antracytowy. Spójny z kolorem innych elementów blacharskich. (ostateczny dobru koloru RAL w uwzględnieniu kolorystyki betonu barwionego w masie).

Szczegółowe rozwiązania zostały przedstawione na rysunkach w części graficznej opracowania.

3.6. BALUSTRADY

Balustrady zostały zaprojektowane jako pełnoszkalne ze szkła bezpiecznego, montowane punktowo do konstrukcji żelbetowej za pomocą rotul. Pochwyty balustrady wykonany ze stali nierdzewnej szczotkowanej stanowiący jednocześnie zakończenie tafli szklanej.

Szczegółowe rozwiązania zostały przedstawione na rysunkach w części graficznej opracowania.

Pozostałe elementy zdefiniowane w części rysunkowej.

4. WYPOSAŻENIE BUDOWLANO-INSTALACYJNE

Obiekt zostanie wyposażony w instalację elektryczną i odgromową oraz instalację multimedialną i nagłośnienia (częściowo demontowalną w okresie nieużytkowania obiektu).

Szczegółowe rozwiązania zostały przedstawione na rysunkach w części graficznej opracowania oraz w opracowaniach branżowych.

Wykonując prace przy realizacji inwestycji - budowa obiektu oraz instalacji elektrycznych ujętych w zagospodarowaniu należy bezwzględnie zachować warunki zbliżeń do istniejącej infrastruktury technicznej znajdującej się na terenie zgodnie z uzgodnieniami i klauzulami dołączonymi do nich zawartych jako załącznik do projektu budowlanego.

5. WARUNKI OCHRONY PRZECIWOŻAROWEJ

Obiekt nie wymaga zapewnienia szczególnych przepisów z zakresu ochrony przeciwpożarowej.

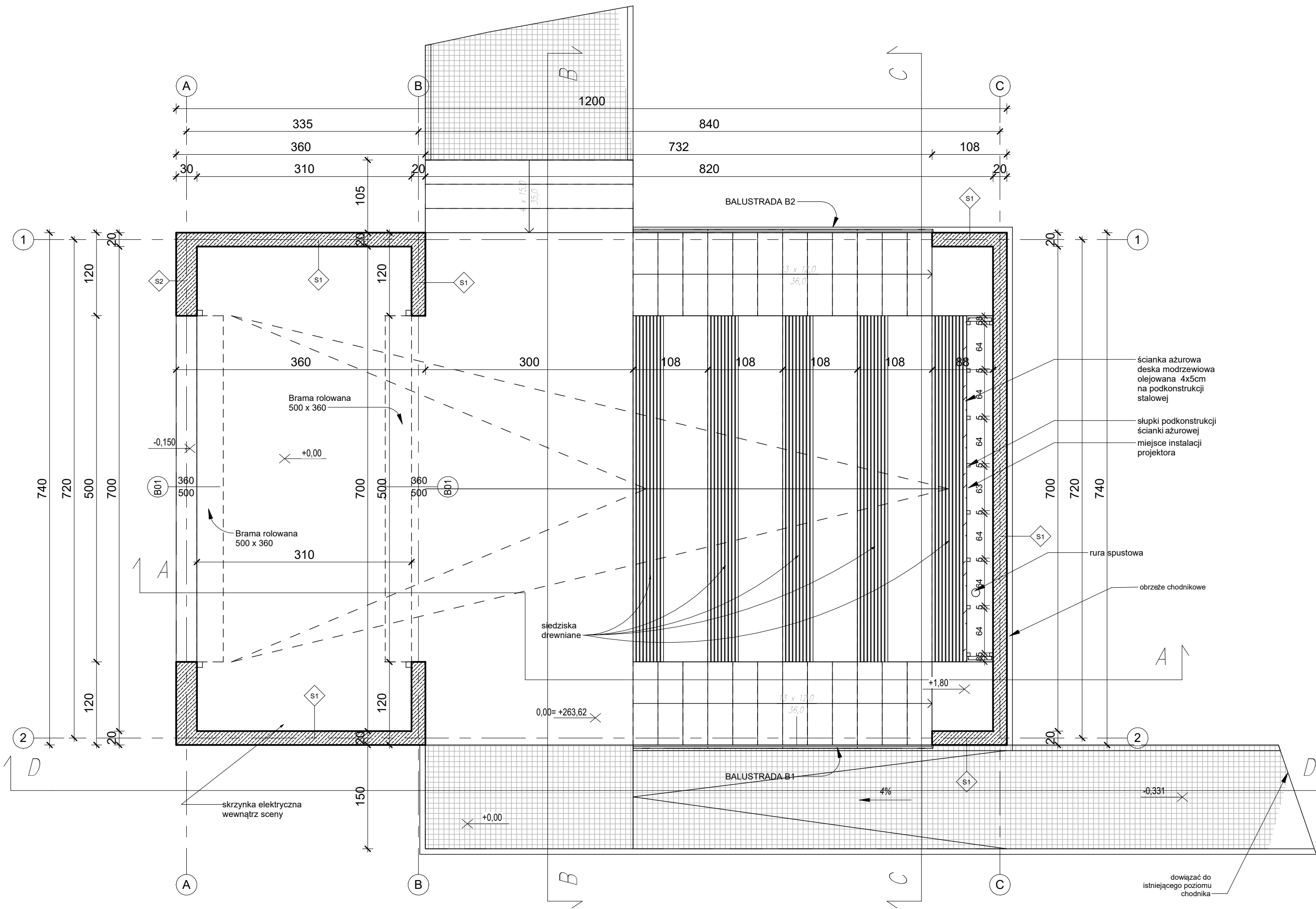
6. WYTYCZNE OGÓLNE

- Wszystkie rysunki i opisy należy czytać łącznie z pozostałymi opracowaniami projektu wielobranżowego (projekt konstrukcji oraz projekty wszystkich instalacji), będącymi integralną częścią projektu;
- Hierarchia dokumentacji:
 - projekt architektoniczny;
 - projekt konstrukcji;
 - projekty instalacji;
- Ze względu iż konstrukcja obiektu stanowić będzie jednocześnie ostateczną warstwę wykończeniową należy zwrócić szczególną uwagę do estetyki wykonania szalunków. Sposób ich wykonania należy uzgodnić z projektantem przed rozpoczęciem prac.

- Ze względu na powyższe dokładne rozplanowanie wszystkich instalacji i przepustów, rozmieszczania opraw oświetleniowych, kasety pod ich instalację należy wykonać na etapie szalowania konstrukcji, gdyż nie dopuszcza się nawierzchniowego prowadzenia jakichkolwiek instalacji, jak również, kucia wycinania otworów pod przepusty w wykonanej konstrukcji które naruszyłyby estetykę obiektu.
- Dobór materiałów należy przedstawić do akceptacji projektanta w formie nadzoru autorskiego przed rozpoczęciem poszczególnych prac. (włącznie z próbką kolorystyczną barwienia betonu)
- Wszystkie elementy ujęte na rysunkach, a nie ujęte w specyfikacjach zestawieniach oraz ujęte w specyfikacjach lub zestawieniach, a nie ujęte na rysunkach należy traktować jak by były ujęte wszędzie.
- Wszystkie wątpliwości dotyczące interpretacji zapisów i rysunków należy konsultować z autorem projektu w formie pisemnej.
- Wszystkie roboty budowlane winny być prowadzone zgodnie z przepisami techniczno-budowlanymi, obowiązującymi Polskimi Normami oraz zasadami wiedzy technicznej i przepisami BHP, pod nadzorem osoby do tego uprawnionej, przy użyciu wyrobów budowlanych dopuszczonych do obrotu i powszechnego stosowania w budownictwie.
- Wszystkie materiały wykonane do budowy powinny posiadać atesty i certyfikaty dowodzące ich dopuszczenie do stosowania powszechnego na terenie Polski.
- W przypadku zaistnienia w czasie prowadzenia robót wątpliwości lub problemów wymagających dodatkowego opracowania projektowego należy skontaktować się z projektantem.

7. SPIS RYSUNKÓW

NR	NAZWA RYSUNKU
PBW-AR01	RZUT
PBW-AR02	PRZEKROJE A-A, B-B
PBW-AR03	PRZEKROJE C-C, D-D
PBW-AR04	ELEWACJE 1, 2
PBW-AR05	ELEWACJE 3, 4
PBW-AR06	RZUT DACHU
PBW-AR07	RZUT SUFITU
PBW-AR08	ZESTAWIENIE BRAM
PBW-AR09	ZESTAWIENIE BALUSTRAD
PBW-AR10	DETAL ŁAWEK I ŚCIANKI



S1	Ściana żelbetowa
-	- uwaga - surowe wykończenie powierzchni - odcisk deskowania
20 cm	- ściana żelbetowa beton barwiony w masie - zgodnie z pk.
-	- uwaga - surowe wykończenie powierzchni - odcisk deskowania
S2	Ściana żelbetowa
-	- uwaga - surowe wykończenie powierzchni - odcisk deskowania
30 cm	- ściana żelbetowa beton barwiony w masie - zgodnie z pk.
-	- uwaga - surowe wykończenie powierzchni - odcisk deskowania
D1	Chodnik
6 cm	- nawierzchnia w warstwieścieralnej kostka
3 cm	- podsypka cementowo-piaskowa 1:3
20 cm	- podbudowa zasadnicza z kruszywa łamanego 0/31,5 mm
25 cm/-	- warstwa ulepszonego podkładu/wymiana gruntu

P1	Płyta fundamentowa / posadzka
80 cm	- Płyta żelbetowa, beton barwiony w masie powierzchnia
-	- posadzki zatarta na gładko utwardzona powierzchnio
10 cm	- warstwa chudego betonu
-	- wymiana gruntu zgodnie z pk.
P2	Płyta fundamentowa w spadku
10 cm	- żwir ozdobny
30-60 cm	- płyta żelbetowa
10 cm	- warstwa chudego betonu
-	- wymiana gruntu zgodnie z pk.
P3	Stropodach
-	- folia PCV/membrana EPDM z wywinieniem na atyki
22 cm	- płyta żelbetowa zgodnie z pk.
-	- uwaga - surowe wykończenie powierzchni - odcisk deskowania

- UWAGI OGÓLNE**
1. Wszystkie rysunki i opisy należy czytać łącznie z pozostałymi opracowaniami projektu wielobranżowego (projekt konstrukcji oraz projekty wszystkich instalacji), będącymi integralną częścią projektu;
 2. Hierarchia dokumentacji:
- projekt architektoniczny;
- projekt konstrukcji;
- projekty instalacji;
 3. Ze względu iż konstrukcja obiektu stanowić będzie jednocześnie ostateczną warstwę wykończeniową należy zwrócić szczególną uwagę do estetyki wykonania szalunków. Sposób ich wykonania należy uzgodnić z projektantem przed rozpoczęciem prac.
 4. Ze względu na powyższe dokładne rozplanowanie wszystkich instalacji i przepustów, rozmieszczania opraw oświetleniowych, kasety pod ich instalację należy wykonać na etapie szalowania konstrukcji, gdyż nie dopuszcza się powierzchniowego prowadzenia jakichkolwiek instalacji, jak również, kucia wycinania otworów pod przepusty w wykonanej konstrukcji które naruszyłyby estetykę obiektu.
 5. Dobór materiałów należy przedstawić do akceptacji projektanta w formie nadzoru autorskiego przed rozpoczęciem poszczególnych prac. (włącznie z próbką kolorystyczną barwienia betonu)
 6. Wszystkie elementy ujęte na rysunkach, a nie ujęte w specyfikacjach zestawieniach oraz ujęte w specyfikacjach lub zestawieniach, a nie ujęte na rysunkach należy traktować jak by były ujęte wszędzie.
 7. Wszystkie wątpliwości dotyczące interpretacji zapisów i rysunków należy konsultować z autorem projektu w formie pisemnej.
 8. Wszystkie roboty budowlane winny być prowadzone zgodnie z przepisami technicznobudowlanymi, obowiązującymi Polskimi Normami oraz zasadami wiedzy technicznej i przepisami BHP, pod nadzorem osoby do tego uprawnionej, przy użyciu wyrobów budowlanych dopuszczonych do obrotu i powszechnego stosowania w budownictwie.
 9. Wszystkie materiały wykonane do budowy powinny posiadać atesty i certyfikaty dowodzące ich dopuszczenie do stosowania powszechnego na terenie Polski.
 10. W przypadku zaistnienia w czasie prowadzenia robót wątpliwości lub problemów wymagających dodatkowego opracowania projektowego należy skontaktować się z projektantem.

Przedmiotowy projekt podlega ochronie praw autorskich na podstawie ustawy z 4 lutego 1994 r. (Dz. U. z 1994 nr 24 z dnia 23 lutego) Z wielokrotnianie egzemplarzy, odpisów lub jakiegokolwiek inne wprowadzanie do obrotu a także opracowanie w formie projektu technicznego, wykonawczego bez zgody autorów jest zabronione

inwestor
Stowarzyszenie Lokalna Grupa Działania "ZIEMIA PSZCZYŃSKA"
ul. 3 Maja 11, 43-200 Pszczyna

temat
BUDOWA KINA LETNIEGO

adres inwestycji
SUSZEC ul. Ogrodowa; działka ew. nr 459/31, 374/31

branża
architektura
faza
PROJEKT BUDOWLANO-WYKONAWCZY

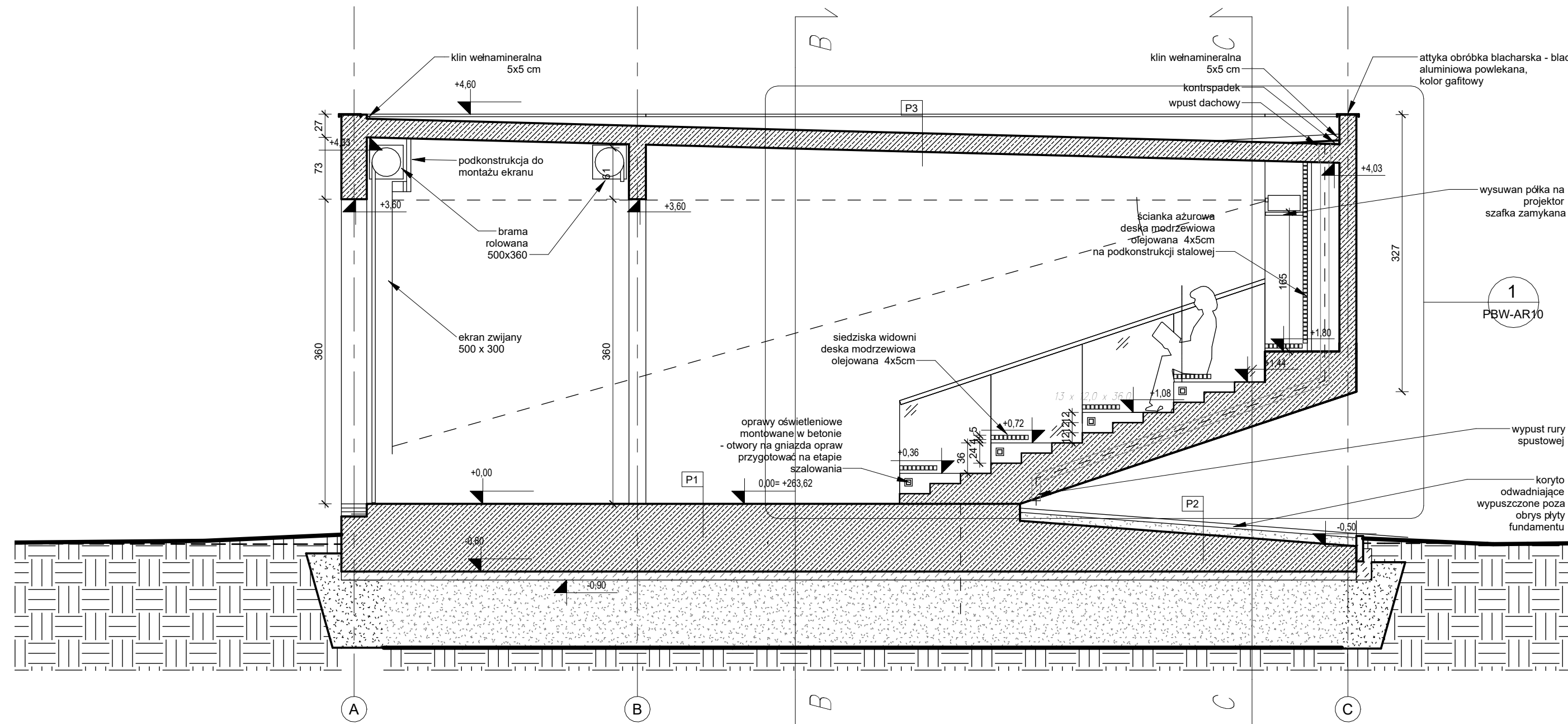
skala
1 : 50
data
2021/08

pracownia
LIGAS ARCHITEKCI
PRACOWNIA PROJEKTOWA
ul. Krakowska 81A, 43-150 Bieruń
+48 699 713 576, biuro@architekci.pl

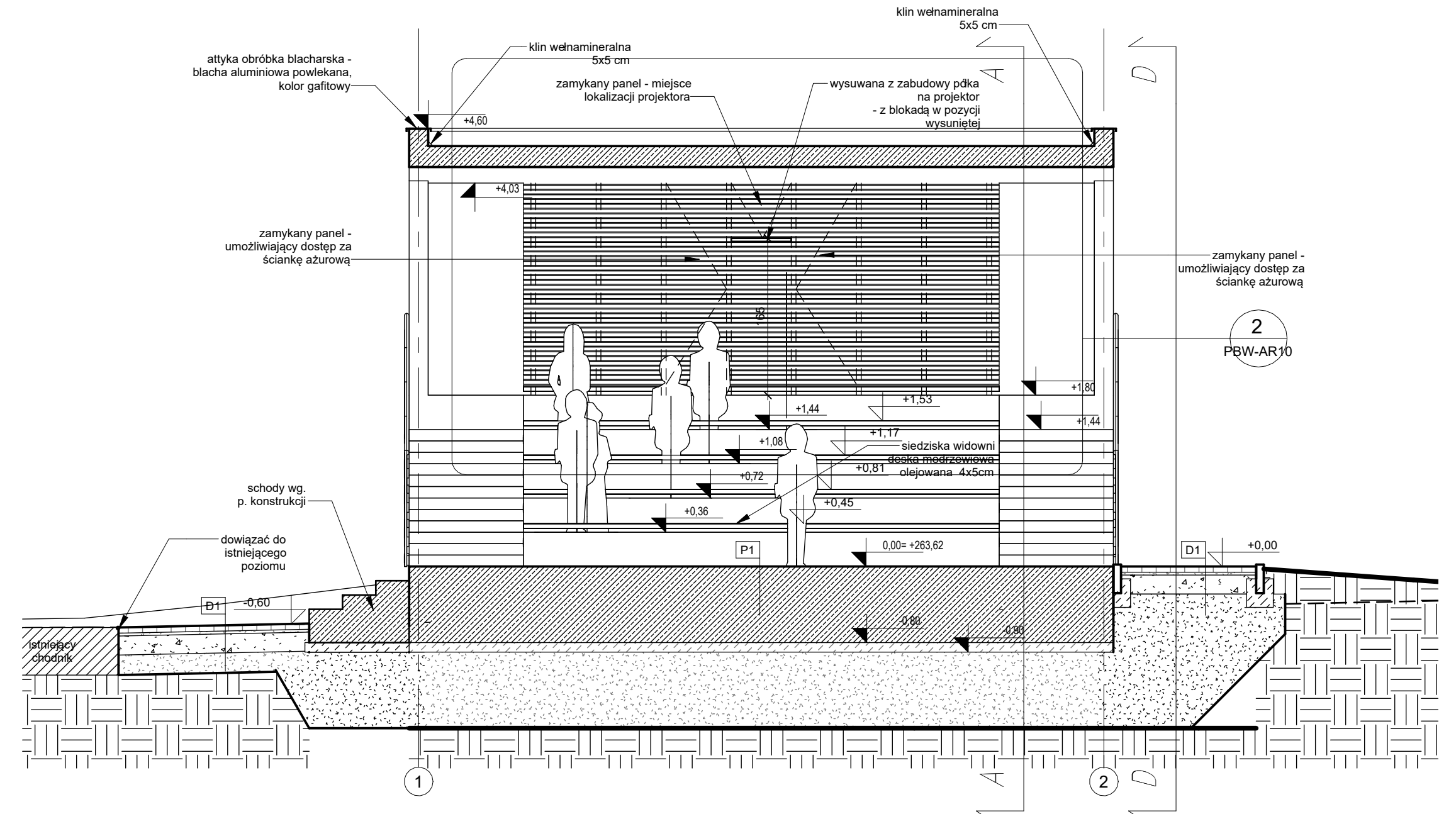
projektant
mgr inż. arch. ŁUKASZ LIGAS
upr. w specjalności architektonicznej
nr MPOIA/025/2020

nazwa rysunku
RZUT

nr rysunku
PBW-AR01



1 PRZEKRÓJ A-A
Skala: 1 : 50



2 PRZEKRÓJ B-B
Skala: 1 : 50

UWAGI OGÓLNE

1. Wszystkie rysunki i opisy należy czytać łącznie z pozostałymi opracowaniami projektu wielobranżowego (projekt konstrukcji oraz projekty wszystkich instalacji), będącymi integralną częścią projektu;
2. Hierarchia dokumentacji:
- projekt architektoniczny;
- projekt konstrukcji;
- projekty instalacji;
3. Ze względu iż konstrukcja obiektu stanowić będzie jednocześnie ostateczną warstwę wykończeniową należy zwrócić szczególną uwagę do estetyki wykonania szalunków. Sposób ich wykonania należy uzgodnić z projektantem przed rozpoczęciem prac.
4. Ze względu na powyższe dokładne rozplanowanie wszystkich instalacji i przepustów, rozmieszczania opraw oświetleniowych, kasety pod ich instalację należy wykonać na etapie szalowania konstrukcji, gdyż nie dopuszcza się nawierzchniowego prowadzenia jakichkolwiek instalacji, jak również, kucia wycinania otworów pod przepusty w wykonanej konstrukcji które naruszyłyby estetykę obiektu.
5. Dobór materiałów należy przedstawić do akceptacji projektanta w formie nadzoru autorskiego przed rozpoczęciem poszczególnych prac. (włącznie z próbką kolorystyczna barwienia betonu)
6. Wszystkie elementy ujęte na rysunkach, a nie ujęte w specyfikacjach zestawieniach oraz ujęte w specyfikacjach lub zestawieniach, a nie ujęte na rysunkach należy traktować jak by były ujęte wszędzie.
7. Wszystkie wątpliwości dotyczące interpretacji zapisów i rysunków należy konsultować z autorem projektu w formie pisemnej.
8. Wszystkie roboty budowlane winny być prowadzone zgodnie z przepisami technicznobudowlanymi, obowiązującymi Polskimi Normami oraz zasadami wiedzy technicznej i przepisami BHP, pod nadzorem osoby do tego uprawnionej, przy użyciu wyrobów budowlanych dopuszczonych do obrotu i powszechnego stosowania w budownictwie.
9. Wszystkie materiały wykonane do budowy powinny posiadać atesty i certyfikaty dowodzące ich dopuszczenie do stosowania powszechnego na terenie Polski.
10. W przypadku zaistnienia w czasie prowadzenia robót wątpliwości lub problemów wymagających dodatkowego opracowania projektowego należy skontaktować się z projektantem.

S1	Ściana żelbetowa
-	- uwaga - surowe wykończenie powierzchni - odcisk deskowania
20 cm	- ściana żelbetowa beton barwiony w masie - zgodnie z pk.
-	- uwaga - surowe wykończenie powierzchni - odcisk deskowania

S2	Ściana żelbetowa
-	- uwaga - surowe wykończenie powierzchni - odcisk deskowania
30 cm	- ściana żelbetowa beton barwiony w masie - zgodnie z pk.
-	- uwaga - surowe wykończenie powierzchni - odcisk deskowania

D1	Chodnik
6 cm	- nawierzchnia z warstwyścieralnej kostka
3 cm	- podsypka cementowo-piaskowa 1:3
20 cm	- podbudowa zasadnicza z kruszywa łamanego 0/31,5 mm
25 cm/-	- warstwa ulepszonego podkładu/wymiana gruntu

P1	Płyta fundamentowa / posadzka
80 cm	- Płyta żelbetowa, beton barwiony w masie powierzchnia posadzki zatarta na gładko utwardzona powierzchniowo
10 cm	- warstwa chudego betonu
-	- wymiana gruntu zgodnie z pk.

P2	Płyta fundamentowa w spadku
10 cm	- żwir ozdobny
30-60 cm	- płyta żelbetowa
10 cm	- warstwa chudego betonu
-	- wymiana gruntu zgodnie z pk.

P3	Stropodach
-	- folia PCV/membrana EPDM z wywinieciem na atyku
22 cm	- płyta żelbetowa zgodnie z pk.
-	- uwaga - surowe wykończenie powierzchni - odcisk deskowania

Przedmiotowy projekt podlega ochronie praw autorskich na podstawie ustawy z 4 lutego 1994 r. (Dz. U. z 1994 nr 24 z dnia 23 lutego) Zwiokrotnianie egzemplarzy, odsprzedaż lub jakiegokolwiek inne wprowadzanie do obrotu a także opracowanie w formie projektu technicznego, wykonawczego bez zgody autorów jest zabronione
 inwestor
 Stowarzyszenie Lokalna Grupa Działania "ZIEMIA PSZCZYŃSKA"
 ul. 3 Maja 11, 43-200 Pszczyna

temat
BUDOWA KINA LETNIEGO

adres inwestycji
 SUSZEC ul. Ogrodowa; działka ew. nr 459/31, 374/31

branża
 architektura
 faza
 PROJEKT BUDOWLANO-WYKONAWCZY

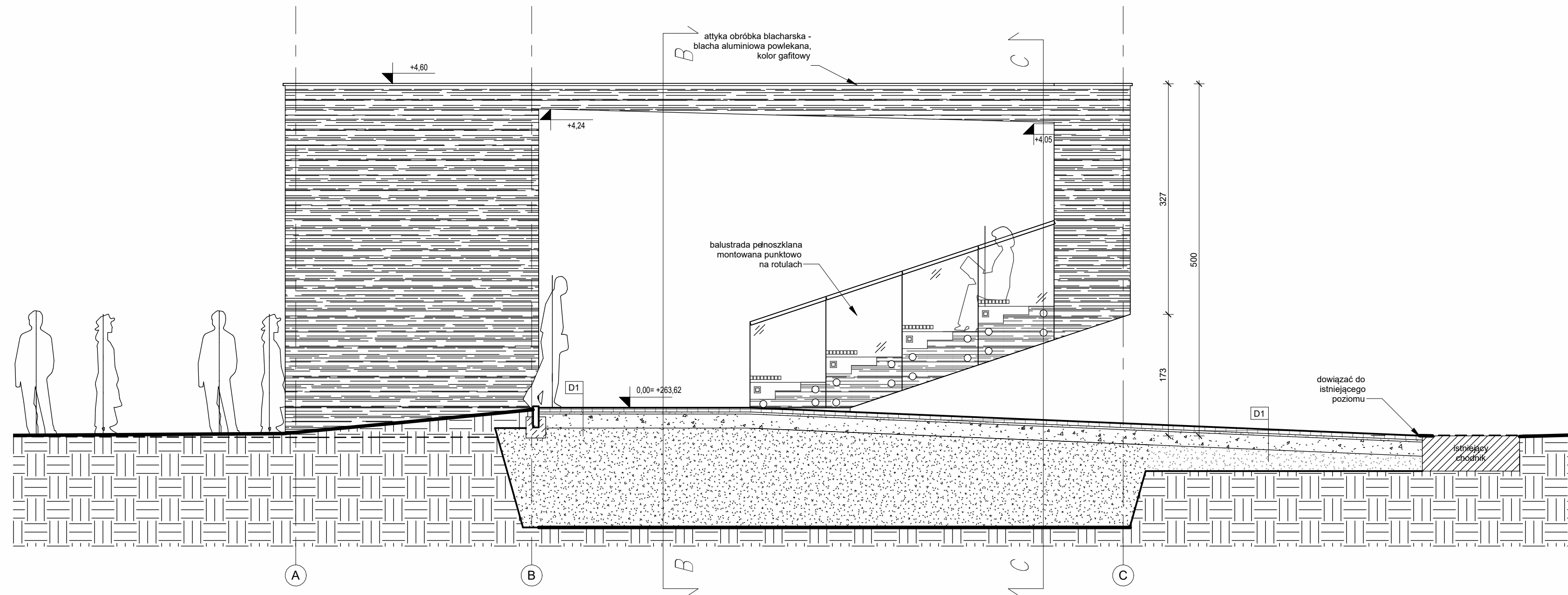
skala
1 : 50
 data
 2021/08

LIGAS ARCHITEKCI
 PRACOWNIA PROJEKTOWA
 ul. Krakowska 81A, 43-150 Bieruń
 +48 699 713 576, biuro@larchiteki.pl

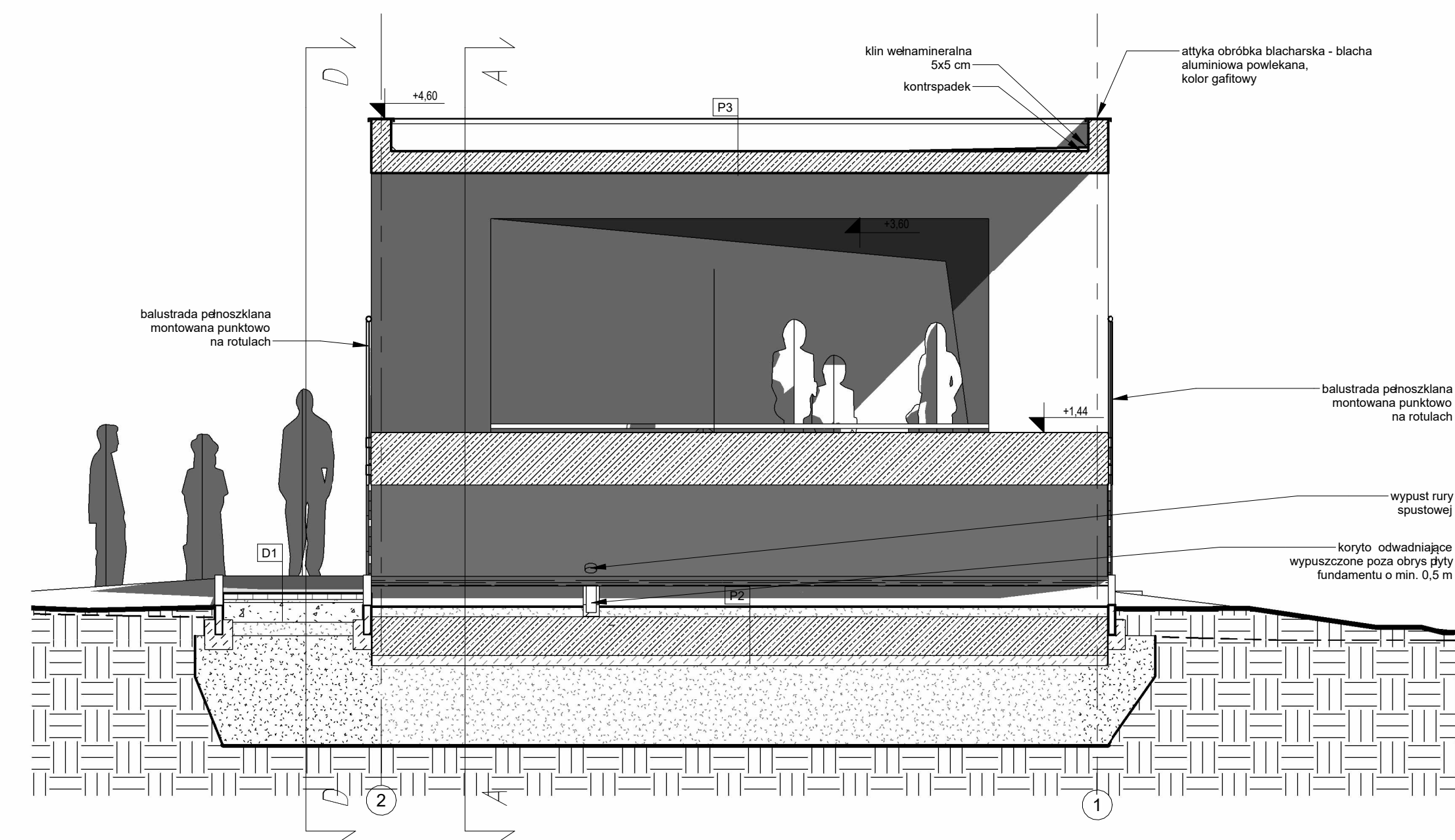
projektant
 mgr inż. arch. ŁUKASZ LIGAS
 upr. w specjalności architektonicznej
 nr MPOIA/025/2020

nazwa rysunku
PRZEKROJE A-A, B-B

nr rysunku
PBW-AR02



2 PRZEKRÓJ D-D
Skala: 1 : 50



1 PRZEKRÓJ C-C
Skala: 1 : 50

UWAGI OGÓLNE

1. Wszystkie rysunki i opisy należy czytać łącznie z pozostałymi opracowaniami projektu wielobranżowego (projekt konstrukcji oraz projekty wszystkich instalacji), będącymi integralną częścią projektu;
2. Hierarchia dokumentacji:
- projekt architektoniczny;
- projekt konstrukcji;
- projekty instalacji;
3. Ze względu iż konstrukcja obiektu stanowić będzie jednocześnie ostateczną warstwę wykończeniową należy zwrócić szczególną uwagę do estetyki wykonania szalunków. Sposób ich wykonania należy uzgodnić z projektantem przed rozpoczęciem prac.
4. Ze względu na powyższe dokładne rozplanowanie wszystkich instalacji i przepustów, rozmieszczania opraw oświetleniowych, kasety pod ich instalację należy wykonać na etapie szalowania konstrukcji, gdyż nie dopuszcza się nawierzchniowego prowadzenia jakichkolwiek instalacji, jak również, kucia wycinania otworów pod przepusty w wykonanej konstrukcji które naruszyłyby estetykę obiektu.
5. Dobór materiałów należy przedstawić do akceptacji projektanta w formie nadzoru autorskiego przed rozpoczęciem poszczególnych prac. (włącznie z próbką kolorystyczną barwienia betonu)
6. Wszystkie elementy ujęte na rysunkach, a nie ujęte w specyfikacjach zestawieniach oraz ujęte w specyfikacjach lub zestawieniach, a nie ujęte na rysunkach należy traktować jak by były ujęte wszędzie.
7. Wszystkie wątpliwości dotyczące interpretacji zapisów i rysunków należy konsultować z autorem projektu w formie pisemnej.
8. Wszystkie roboty budowlane winny być prowadzone zgodnie z przepisami techniczno-budowlanymi, obowiązującymi Polskimi Normami oraz zasadami wiedzy technicznej i przepisami BHP, pod nadzorem osoby do tego uprawnionej, przy użyciu wyrobów budowlanych dopuszczonych do obrotu i powszechnego stosowania w budownictwie.
9. Wszystkie materiały wykonane do budowy powinny posiadać atesty i certyfikaty dowodzące ich dopuszczenie do stosowania powszechnego na terenie Polski.
10. W przypadku zaistnienia w czasie prowadzenia robót wątpliwości lub problemów wymagających dodatkowego opracowania projektowego należy skontaktować się z projektantem.

S1	Ściana żelbetowa
20 cm	- uwaga - surowe wykończenie powierzchni - odcisk deskowania
-	- ściana żelbetowa beton barwiony w masie - zgodnie z pk.
-	- uwaga - surowe wykończenie powierzchni - odcisk deskowania

S2	Ściana żelbetowa
30 cm	- uwaga - surowe wykończenie powierzchni - odcisk deskowania
-	- ściana żelbetowa beton barwiony w masie - zgodnie z pk.
-	- uwaga - surowe wykończenie powierzchni - odcisk deskowania

D1	Chodnik
6 cm	- nawierzchnia z warstwyścieralnej kostka
3 cm	- podsypka cementowo-piaskowa 1:3
20 cm	- podbudowa zasadnicza z kruszywa łamanego 0/31,5 mm
25 cm/-	- warstwa ulepszonego podkładu/wymiana gruntu

P1	Płyta fundamentowa / posadzka
80 cm	- Płyta żelbetowa, beton barwiony w masie powierzchnia
-	- posadzki zatarta na gładko utwardzona powierzchniowo
10 cm	- warstwa chudego betonu
-	- wymiana gruntu zgodnie z pk.

P2	Płyta fundamentowa w spadku
10 cm	- żwir ozdobny
30-60 cm	- płyta żelbetowa
10 cm	- warstwa chudego betonu
-	- wymiana gruntu zgodnie z pk.

P3	Stropodach
-	- folia PCV/membrana EPDM z wywinięciem na attykę
22 cm	- płyta żelbetowa zgodnie z pk.
-	- uwaga - surowe wykończenie powierzchni - odcisk deskowania

Przedmiotowy projekt podlega ochronie praw autorskich na podstawie ustawy z 4 lutego 1994 r. (Dz. U. z 1994 nr 24 z dnia 23 lutego) Zwiellokrotnianie egzemplarzy, odsprzedaż lub jakiegokolwiek inne wprowadzanie do obrotu a także opracowanie w formie projektu technicznego, wykonawczego bez zgody autorów jest zabronione

inwestor
Stowarzyszenie Lokalna Grupa Działania "ZIEMIA PSZCZYŃSKA"
ul. 3 Maja 11, 43-200 Pszczyna

temat
BUDOWA KINA LETNIEGO

adres inwestycji
SUSZEC ul. Ogrodowa; działka ew. nr 459/31, 374/31

branża
architektura
faza
PROJEKT BUDOWLANO-WYKONAWCZY

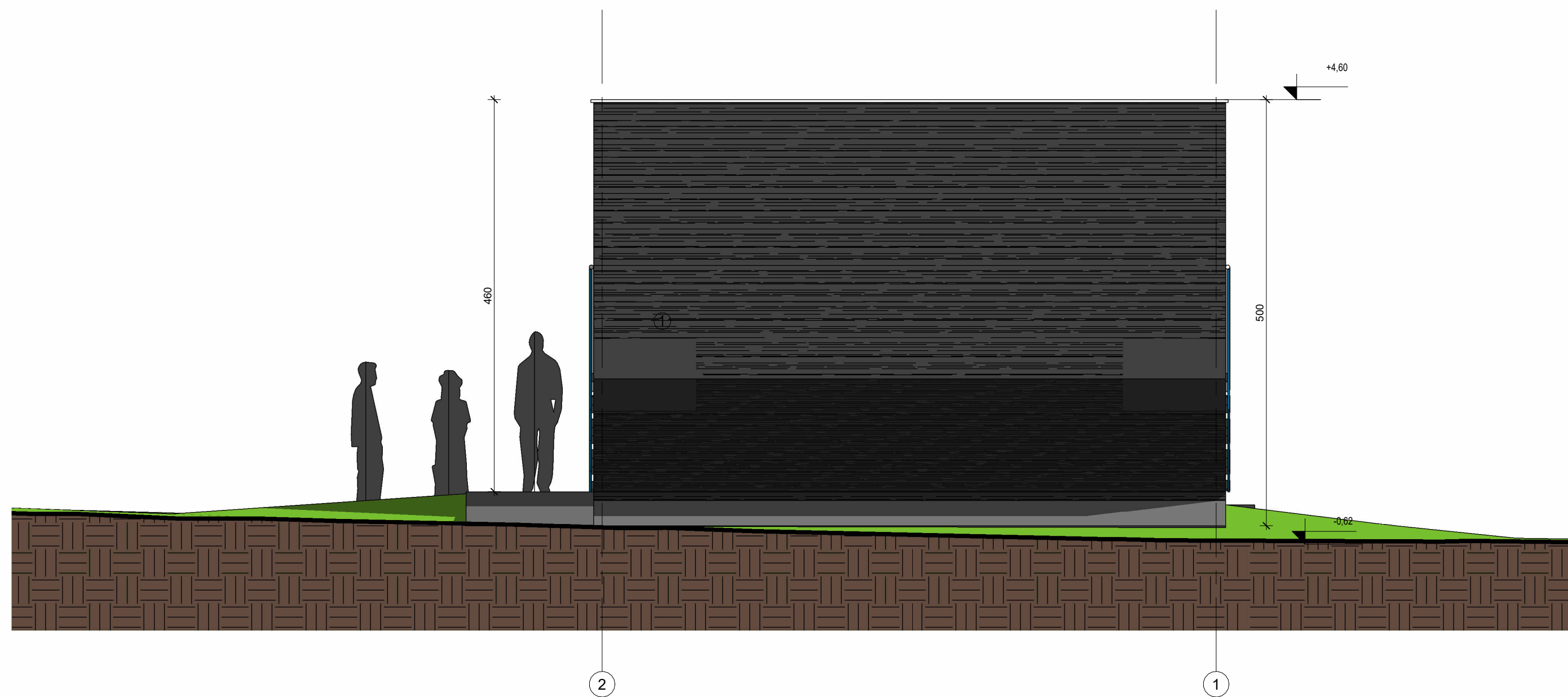
Jak
zaznaczono
2021/08

LIGAS ARCHITEKCI
PRACOWNIA PROJEKTOWA
ul. Krakowska 81A, 43-150 Bieruń
+48 699 713 576, biuro@larchitekci.pl

projektant
mgr inż. arch. ŁUKASZ LIGAS
upr. w specjalności architektonicznej
nr MPOIA/025/2020

nazwa rysunku
PRZEKROJE C-C, D-D

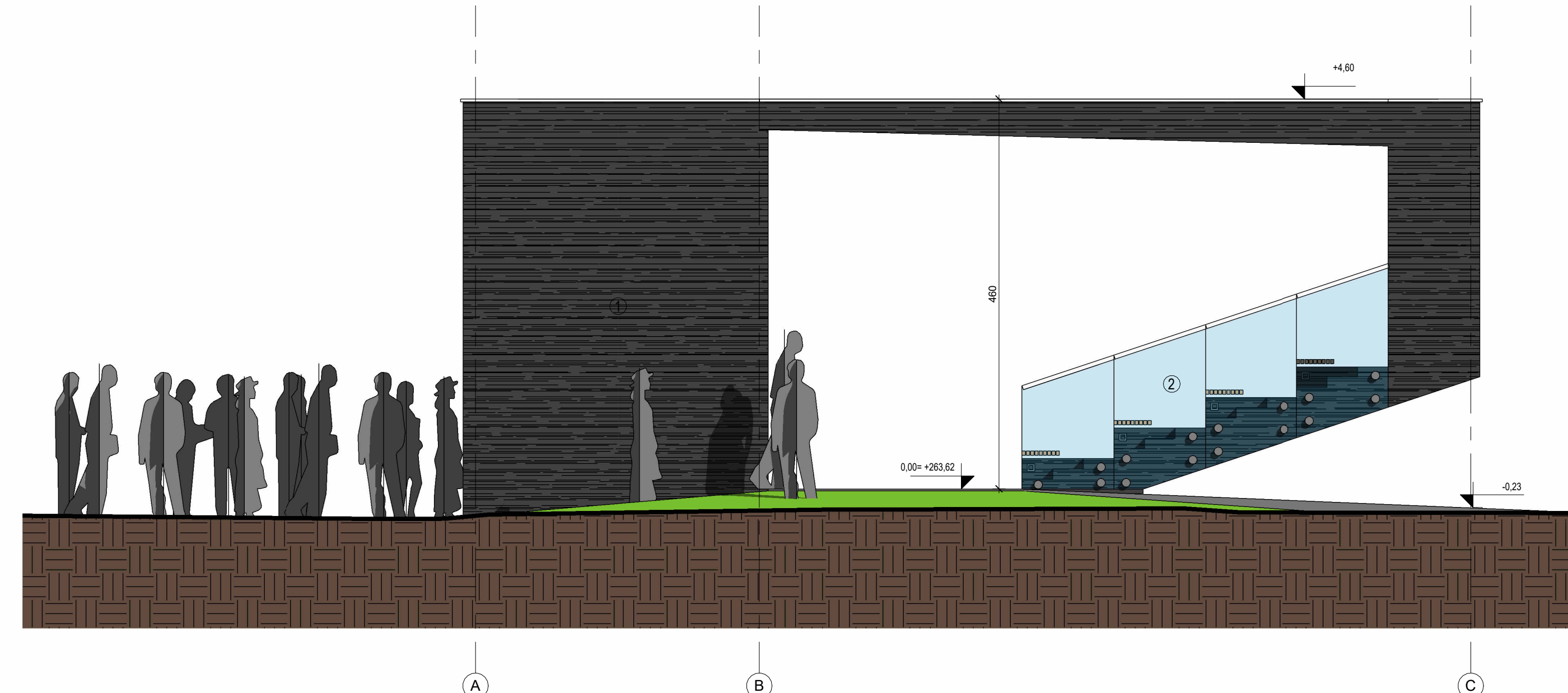
nr rysunku
PBW-AR03



1 ELEWACJA POŁUDNIOWO-WSCHODNIA
Skala: 1 : 50

UWAGI OGÓLNE

1. Wszystkie rysunki i opisy należy czytać łącznie z pozostałymi opracowaniami projektu wielobranżowego (projekt konstrukcji oraz projekty wszystkich instalacji), będącymi integralną częścią projektu;
2. Hierarchia dokumentacji:
- projekt architektoniczny;
- projekt konstrukcji;
- projekty instalacji;
3. Ze względu iż konstrukcja obiektu stanowić będzie jednocześnie ostateczną warstwę wykończeniową należy zwrócić szczególną uwagę do estetyki wykonania szalunków. Sposób ich wykonania należy uzgodnić z projektantem przed rozpoczęciem prac.
4. Ze względu na powyższe dokładne rozplanowanie wszystkich instalacji i przepustów, rozmieszczania opraw oświetleniowych, kasety pod ich instalację należy wykonać na etapie szalowania konstrukcji, gdyż nie dopuszcza się nawierzchniowego prowadzenia jakichkolwiek instalacji, jak również, kucia wycinania otworów pod przepusty w wykonanej konstrukcji które naruszyłyby estetykę obiektu.
5. Dobór materiałów należy przedstawić do akceptacji projektanta w formie nadzoru autorskiego przed rozpoczęciem poszczególnych prac. (włącznie z próbą kolorystyczna barwienia betonu)
6. Wszystkie elementy ujęte na rysunkach, a nie ujęte w specyfikacjach zestawieniach oraz ujęte w specyfikacjach lub zestawieniach, a nie ujęte na rysunkach należy traktować jak by były ujęte wszędzie.
7. Wszystkie wątpliwości dotyczące interpretacji zapisów i rysunków należy konsultować z autorem projektu w formie pisemnej.
8. Wszystkie roboty budowlane winny być prowadzone zgodnie z przepisami techniczno-budowlanymi, obowiązującymi Polskimi Normami oraz zasadami wiedzy technicznej i przepisami BHP, pod nadzorem osoby do tego uprawnionej, przy użyciu wyrobów budowlanych dopuszczonych do obrotu i powszechnego stosowania w budownictwie.
9. Wszystkie materiały wykonane do budowy powinny posiadać atesty i certyfikaty dowodzące ich dopuszczenie do stosowania powszechnego na terenie Polski.
10. W przypadku zaistnienia w czasie prowadzenia robót wątpliwości lub problemów wymagających dodatkowego opracowania projektowego należy skontaktować się z projektantem.



2 ELEWACJA POŁUDNIOWO-ZACHODNIA
Skala: 1 : 50

**LEGENDA:
MATERIAŁY**

1. SUROWY BETON BARWIONY W MASIE NA KOLOR ANTRACYTOWY Z SŁUKTURĄ DESKOWANIA
2. SZKŁO
3. DREWNO

Przedmiotowy projekt podlega ochronie praw autorskich na podstawie ustawy z 4 lutego 1994 r. (Dz. U. z 1994 nr 24 z dnia 23 lutego) Zwiokrotnianie egzemplarzy, odsprzedaż lub jakiegokolwiek inne wprowadzanie do obrotu a także opracowanie w formie projektu technicznego, wykonawczego bez zgody autorów jest zabronione

investor
Stowarzyszenie Lokalna Grupa Działania "ZIEMIA PSZCZYŃSKA"
ul. 3 Maja 11, 43-200 Pszczyna

temat
BUDOWA KINA LETNIEGO

adres inwestycji
SUSZEC ul. Ogrodowa; działka ew. nr 459/31, 374/31

branża
architektura
faza
PROJEKT BUDOWLANO-WYKONAWCZY

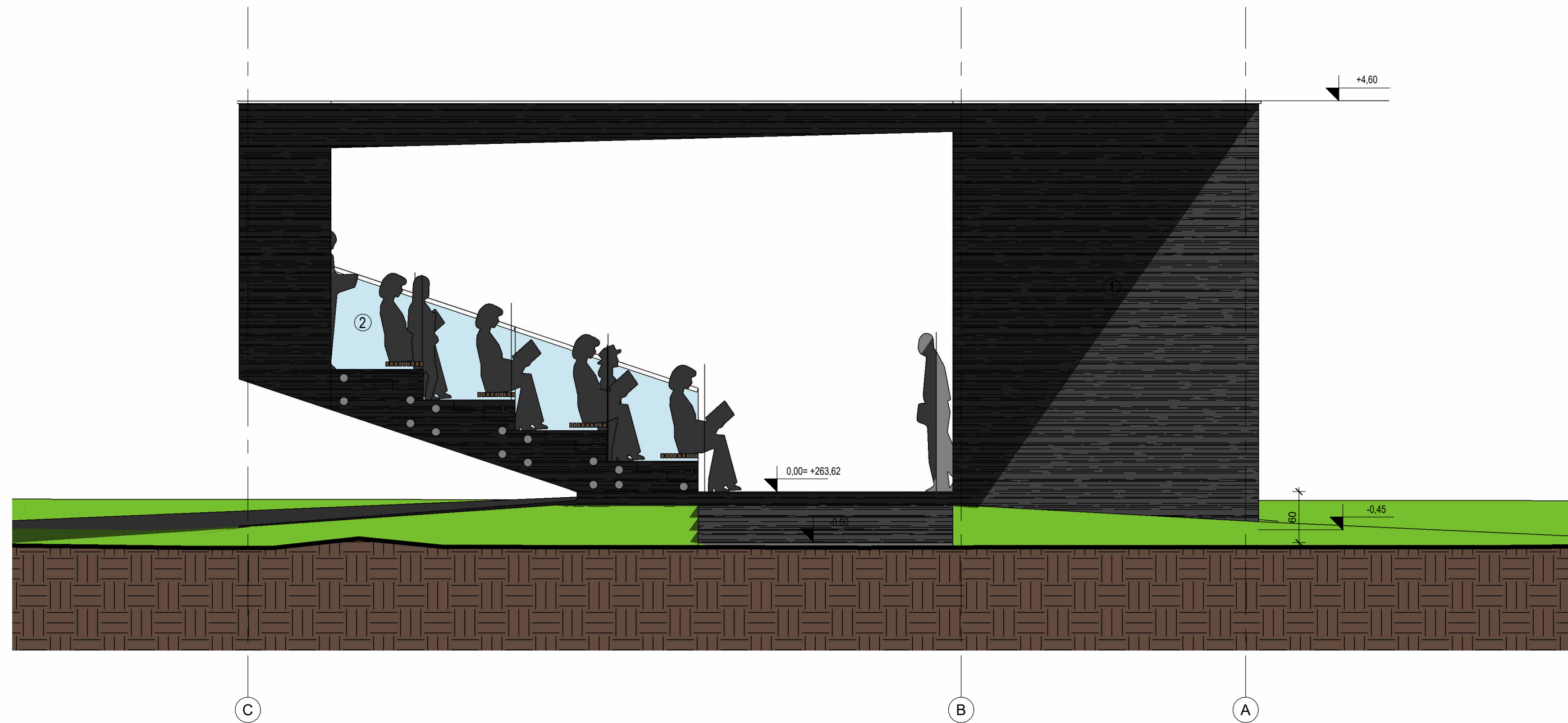
skala
1 : 50
data
2021/08

pracownia
LIGAS ARCHITEKCI
PRACOWNIA PROJEKTOWA
ul. Krakowska 81A, 43-150 Bieruń
+48 699 713 576, biuro@larchitekci.pl

projektant
mgr inż. arch. **ŁUKASZ LIGAS**
upr. w specjalności architektonicznej
nr MPOIA/025/2020

nazwa rysunku
ELEWACJE 1, 2

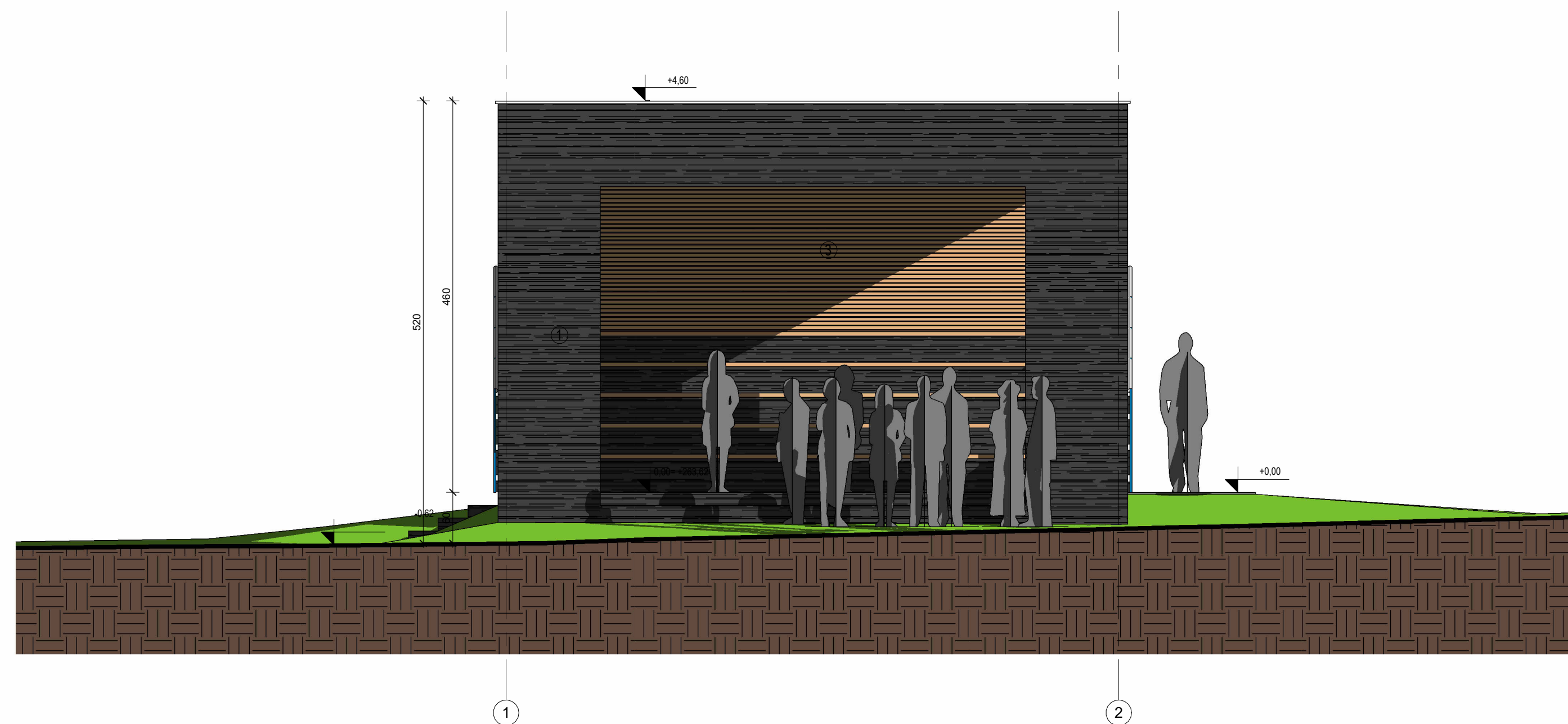
nr rysunku
PBW-AR04



1 ELEWACJA PÓŁNOCNO-WSCHODNIA
Skala: 1 : 50

UWAGI OGÓLNE

1. Wszystkie rysunki i opisy należy czytać łącznie z pozostałymi opracowaniami projektu wielobranżowego (projekt konstrukcji oraz projekty wszystkich instalacji), będącymi integralną częścią projektu;
2. Hierarchia dokumentacji:
- projekt architektoniczny;
- projekt konstrukcji;
- projekty instalacji;
3. Ze względu iż konstrukcja obiektu stanowić będzie jednocześnie ostateczną warstwę wykończeniową należy zwrócić szczególną uwagę do estetyki wykonania szalunków. Sposób ich wykonania należy uzgodnić z projektantem przed rozpoczęciem prac.
4. Ze względu na powyższe dokładne rozplanowanie wszystkich instalacji i przepustów, rozmieszczania opraw oświetleniowych, kasety pod ich instalację należy wykonać na etapie szalowania konstrukcji, gdyż nie dopuszcza się nawierzchniowego prowadzenia jakichkolwiek instalacji, jak również, kucia wycinania otworów pod przepusty w wykonanej konstrukcji które naruszyłyby estetykę obiektu.
5. Dobór materiałów należy przedstawić do akceptacji projektanta w formie nadzoru autorskiego przed rozpoczęciem poszczególnych prac. (włącznie z próbką kolorystyczną barwienia betonu)
6. Wszystkie elementy ujęte na rysunkach, a nie ujęte w specyfikacjach zestawieniach oraz ujęte w specyfikacjach lub zestawieniach, a nie ujęte na rysunkach należy traktować jak by były ujęte wszędzie.
7. Wszystkie wątpliwości dotyczące interpretacji zapisów i rysunków należy konsultować z autorem projektu w formie pisemnej.
8. Wszystkie roboty budowlane winny być prowadzone zgodnie z przepisami technicznobudowlanymi, obowiązującymi Polskimi Normami oraz zasadami wiedzy technicznej i przepisami BHP, pod nadzorem osoby do tego uprawnionej, przy użyciu wyrobów budowlanych dopuszczonych do obrotu i powszechnego stosowania w budownictwie.
9. Wszystkie materiały wykonane do budowy powinny posiadać atesty i certyfikaty dowodzące ich dopuszczenie do stosowania powszechnego na terenie Polski.
10. W przypadku zaistnienia w czasie prowadzenia robót wątpliwości lub problemów wymagających dodatkowego opracowania projektowego należy skontaktować się z projektantem.



2 ELEWACJA PÓŁNOCNO-ZACHODNIA
Skala: 1 : 50

**LEGENDA:
MATERIAŁY**

1. SUROWY BETON BARWIONY W MASIE NA KOLOR ANTRACYTOWY Z SŁUKTURĄ DESKOWANIA
2. SZKŁO
3. DREWNO

Przedmiotowy projekt podlega ochronie praw autorskich na podstawie ustawy z 4 lutego 1994 r. (Dz. U. z 1994 nr 24 z dnia 23 lutego) Zwiokrotnianie egzemplarzy, odsprzedaż lub jakiegokolwiek inne wprowadzanie do obrotu a także opracowanie w formie projektu technicznego, wykonawczego bez zgody autorów jest zabronione

inwestor
Stowarzyszenie Lokalna Grupa Działania "ZIEMIA PSZCZYŃSKA"
ul. 3 Maja 11, 43-200 Pszczyna

temat
BUDOWA KINA LETNIEGO

adres inwestycji
SUSZEC ul. Ogrodowa; działka ew. nr 459/31, 374/31

branża
architektura
faza
PROJEKT BUDOWLANO-WYKONAWCZY

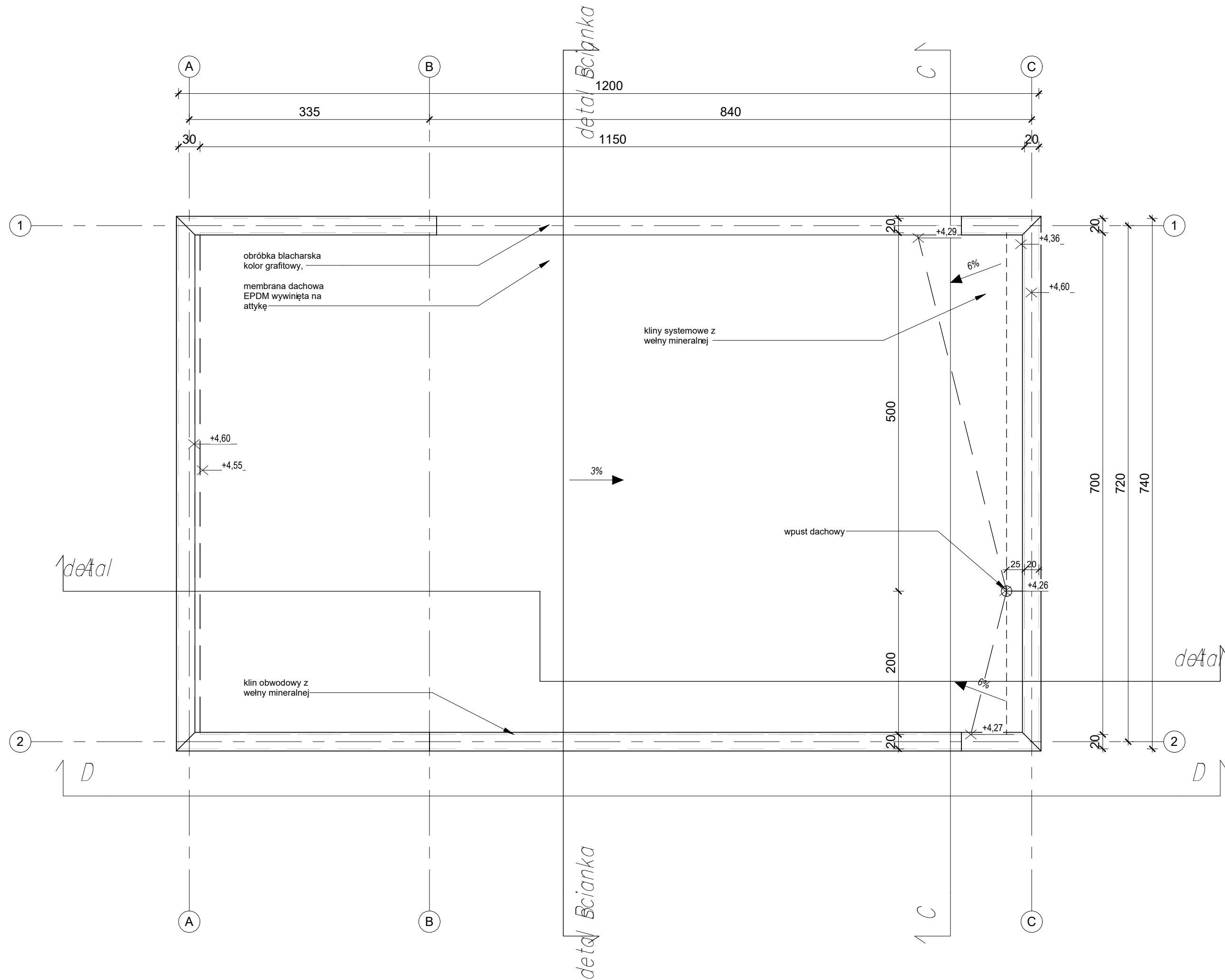
skala
1 : 50
data
2021/08

pracownia
LIGAS ARCHITEKCI
PRACOWNIA PROJEKTOWA
ul. Krakowska 81A, 43-150 Bieruń
+48 699 713 576, biuro@larchitekcip.pl

projektant
mgr inż. arch. ŁUKASZ LIGAS
upr. w specjalności architektonicznej
nr MPOIA/025/2020

nazwa rysunku
ELEWACJE 3,4

nr rysunku
PBW-AR05



S1	Ściana żelbetowa
-	- uwaga - surowe wykończenie powierzchni - odcisk deskowania
20 cm	- ściana żelbetowa beton barwiony w masie - zgodnie z pk.
-	- uwaga - surowe wykończenie powierzchni - odcisk deskowania

S2	Ściana żelbetowa
-	- uwaga - surowe wykończenie powierzchni - odcisk deskowania
30 cm	- ściana żelbetowa beton barwiony w masie - zgodnie z pk.
-	- uwaga - surowe wykończenie powierzchni - odcisk deskowania

D1	Chodnik
6 cm	- nawierzchnia z warstwyścieralnej kostka
3 cm	- podsypka sementowo-piaskowa 1:3
20 cm	- podbudowa zasadnicza z kruszywa łamanego 0/31,5 mm
25 cm/-	- warstwa ulepszanego podkładu/wymiana gruntu

P1	Płyta fundamentowa / posadzka
80 cm	- Płyta żelbetowa, beton barwiony w masie powierzchnia posadzki zatarła na gładko utwardzona powierzchniowo
10 cm	- warstwa chudego betonu
-	- wymiana gruntu zgodnie z pk.

P2	Płyta fundamentowa w spadku
10 cm	- żwir ozdobny
30-60 cm	- płyta żelbetowa
10 cm	- warstwa chudego betonu
-	- wymiana gruntu zgodnie z pk.

P3	Stropodach
-	- folia PCV/membrana EPDM z wywinieniem na attykę
22 cm	- płyta żelbetowa zgodnie z pk.
-	- uwaga - surowe wykończenie powierzchni - odcisk deskowania

- UWAGI OGÓLNE**
1. Wszystkie rysunki i opisy należy czytać łącznie z pozostałymi opracowaniami projektu wielobranżowego (projekt konstrukcji oraz projekty wszystkich instalacji), będącymi integralną częścią projektu;
 2. Hierarchia dokumentacji:
 - projekt architektoniczny;
 - projekt konstrukcji;
 - projekty instalacji;
 3. Ze względu iż konstrukcja obiektu stanowić będzie jednocześnie ostateczną warstwę wykończeniową należy zwrócić szczególną uwagę do estetyki wykonania szalunków. Sposób ich wykonania należy uzgodnić z projektantem przed rozpoczęciem prac.
 4. Ze względu na powyższe dokładne rozplanowanie wszystkich instalacji i przepustów, rozmieszczania opraw oświetleniowych, kasety pod ich instalację należy wykonać na etapie szalowania konstrukcji, gdyż nie dopuszcza się nawierzchniowego prowadzenia jakichkolwiek instalacji, jak również, kucia wycinania otworów pod przepusty w wykonanej konstrukcji które naruszyło by estetykę obiektu.
 5. Dobór materiałów należy przedstawić do akceptacji projektanta w formie nadzoru autorskiego przed rozpoczęciem poszczególnych prac. (włącznie z próbką kolorystyczną barwienia betonu)
 6. Wszystkie elementy ujęte na rysunkach, a nie ujęte w specyfikacjach zestawieniach oraz ujęte w specyfikacjach lub zestawieniach, a nie ujęte na rysunkach należy traktować jak by były ujęte wszędzie.
 7. Wszystkie wątpliwości dotyczące interpretacji zapisów i rysunków należy konsultować z autorem projektu w formie pisemnej.
 8. Wszystkie roboty budowlane winny być prowadzone zgodnie z przepisami technicznobudowlanymi, obowiązującymi Polskimi Normami oraz zasadami wiedzy technicznej i przepisami BHP, pod nadzorem osoby do tego uprawnionej, przy użyciu wyrobów budowlanych dopuszczonych do obrotu i powszechnego stosowania w budownictwie.
 9. Wszystkie materiały wykonane do budowy powinny posiadać atesty i certyfikaty dowodzące ich dopuszczenie do stosowania powszechnego na terenie Polski.
 10. W przypadku zaistnienia w czasie prowadzenia robót wątpliwości lub problemów wymagających dodatkowego opracowania projektowego należy skontaktować się z projektantem.

Przedmiotowy projekt podlega ochronie praw autorskich na podstawie ustawy z 4 lutego 1994 r. (Dz. U. z 1994 nr 24 z dnia 23 lutego) Zwiolokrotnianie egzemplarzy, odsprzedaż lub jakiegokolwiek inne wprowadzanie do obrotu a także opracowanie w formie projektu technicznego, wykonawczego bez zgody autorów jest zabronione

inwestor _____
 Stowarzyszenie Lokalna Grupa Działania "ZIEMIA PSZCZYŃSKA"
 ul. 3 Maja 11, 43-200 Pszczyna

temat _____
BUDOWA KINA LETNIEGO

adres inwestycji _____
 SUSZEC ul. Ogrodowa; działka ew. nr 459/31, 374/31

branża _____
architektura
 data _____
PROJEKT BUDOWLANO-WYKONAWCZY

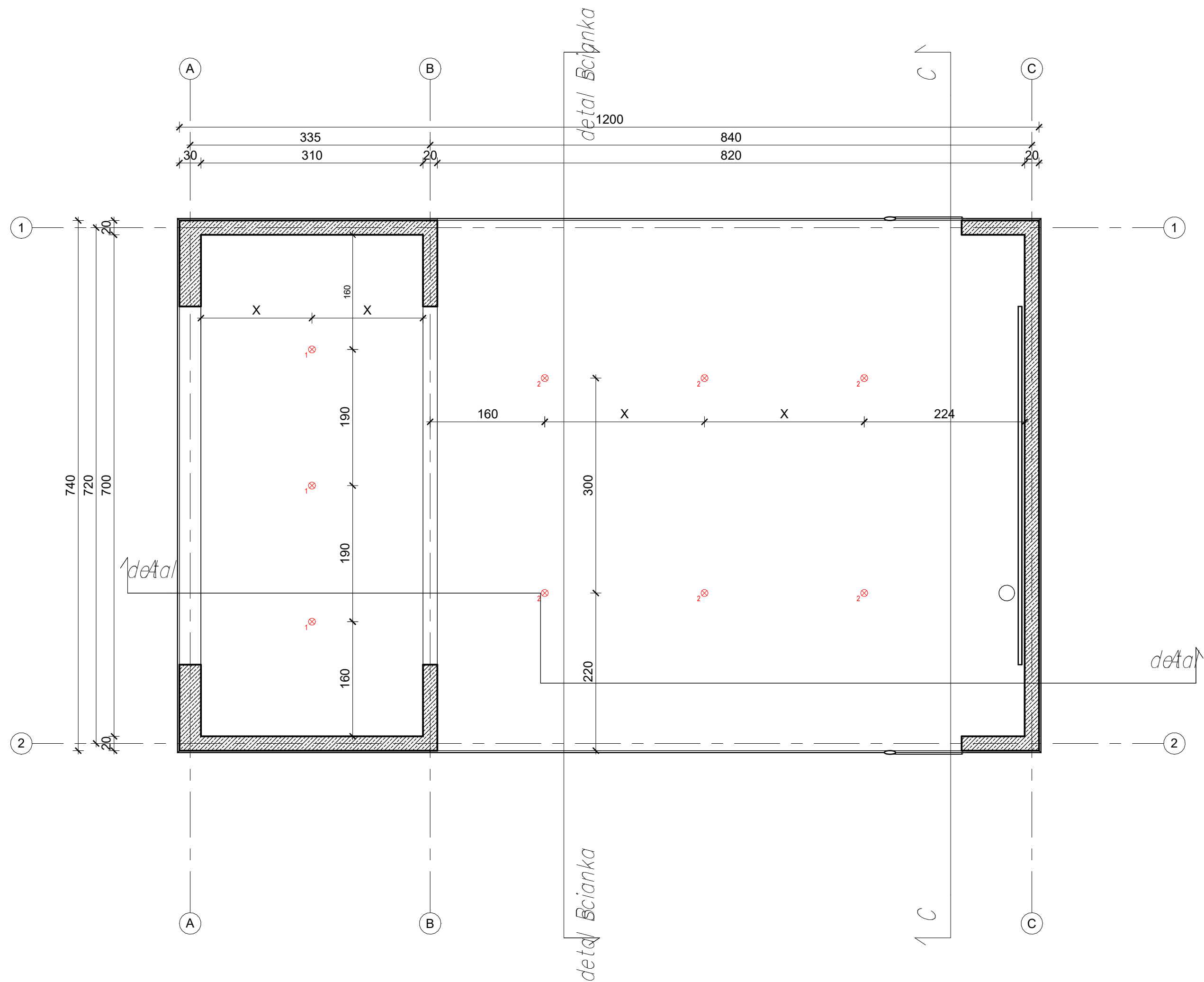
pracownia _____
LIGAS ARCHITEKCI
 PRACOWNIA PROJEKTOWA
 ul. Krakowska 81A, 43-150 Bieruń
 +48 699 713 576, biuro@architekci.pl

projektant _____
 mgr inż. arch. ŁUKASZ LIGAS
 upr. w specjalności architektonicznej
 nr MPOIA/025/2020

nr rysunku _____
RZUT DACHU

nr rysunku _____
PBW-AR06

skala _____
1 : 50
 data _____
2021/08



UWAGI OGÓLNE

1. Wszystkie rysunki i opisy należy czytać łącznie z pozostałymi opracowaniami projektu wielobranżowego (projekt konstrukcji oraz projekty wszystkich instalacji), będącymi integralną częścią projektu;
2. Hierarchia dokumentacji:
- projekt architektoniczny;
- projekt konstrukcji;
- projekty instalacji;
3. Ze względu iż konstrukcja obiektu stanowić będzie jednocześnie ostateczną warstwę wykończeniową należy zwrócić szczególną uwagę do estetyki wykonania szalunków. Sposób ich wykonania należy uzgodnić z projektantem przed rozpoczęciem prac.
4. Ze względu na powyższe dokładne rozplanowanie wszystkich instalacji i przepustów, rozmieszczania opraw oświetleniowych, kasety pod ich instalację należy wykonać na etapie szalowania konstrukcji, gdyż nie dopuszcza się nawierzchniowego prowadzenia jakichkolwiek instalacji, jak również, kucia wycinania otworów pod przepusty w wykonanej konstrukcji które naruszyłyby estetykę obiektu.
5. Dobór materiałów należy przedstawić do akceptacji projektanta w formie nadzoru autorskiego przed rozpoczęciem poszczególnych prac. (włącznie z próbką kolorystyczną barwienia betonu)
6. Wszystkie elementy ujęte na rysunkach, a nie ujęte w specyfikacjach zestawieniach oraz ujęte w specyfikacjach lub zestawieniach, a nie ujęte na rysunkach należy traktować jak by były ujęte wszędzie.
7. Wszystkie wątpliwości dotyczące interpretacji zapisów i rysunków należy konsultować z autorem projektu w formie pisemnej.
8. Wszystkie roboty budowlane winny być prowadzone zgodnie z przepisami techniczno-budowlanymi, obowiązującymi Polskimi Normami oraz zasadami wiedzy technicznej i przepisami BHP, pod nadzorem osoby do tego uprawnionej, przy użyciu wyrobów budowlanych dopuszczonych do obrotu i powszechnego stosowania w budownictwie.
9. Wszystkie materiały wykonane do budowy powinny posiadać atesty i certyfikaty dowodzące ich dopuszczenie do stosowania powszechnego na terenie Polski.
10. W przypadku zaistnienia w czasie prowadzenia robót wątpliwości lub problemów wymagających dodatkowego opracowania projektowego należy skontaktować się z projektantem.

LEGENDA

⊗₂ OPRAWA OŚWIETLENIOWA - TYP OPRAWY ZGODNIE Z PROJEKTEM ELEKTRYCZNYM

Przedmiotowy projekt podlega ochronie praw autorskich na podstawie ustawy z 4 lutego 1994 r. (Dz. U. z 1994 nr 24 z dnia 23 lutego) Zwiokrotnianie egzemplarzy, odsprzedaż lub jakiegokolwiek inne wprowadzanie do obrotu a także opracowanie w formie projektu technicznego, wykonawczego bez zgody autorów jest zabronione

inwestor _____ pracownia
Stowarzyszenie Lokalna Grupa Działania "ZIEMIA PSZCZYŃSKA"
ul. 3 Maja 11, 43-200 Pszczyna

temat _____ projektant
BUDOWA KINA LETNIEGO

adres inwestycji _____ nazwa rysunku
SUSZEC ul. Ogrodowa; działka ew. nr 459/31, 374/31

branża _____ skala
architektura **1 : 50**
faza _____ data
PROJEKT BUDOWLANO-WYKONAWCZY **2021/08**

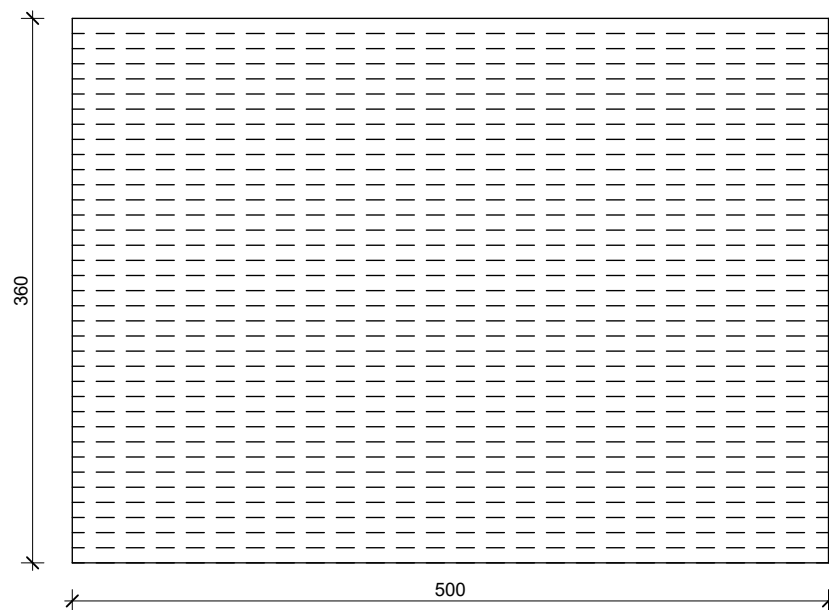
pracownia
LIGAS ARCHITEKCI
PRACOWNIA PROJEKTOWA
ul. Krakowska 81A, 43-150 Bieruń
+48 699 713 576, biuro@larchitekci.pl

projektant
mgr inż. arch. ŁUKASZ LIGAS
upr. w specjalności architektonicznej
nr MPOIA/025/2020

nr rysunku
RZUT SUFITU

PBW-AR07

Schemat - widok	strona wewn.
Wymiar otworu	500 x 360
Wymiar bramy (w świetle ościeżnicy)	500 x 360
Ilość	2 (prawa + lewa)
Wartość współczynnika przenikania ciepła $U(\max)[W/(m^2 K)]$	brak wymagań
Uwagi	brama zamykana aluminiowa, obudowany wł., ukryte elementy mechaniczne pod obudową, kolor jednolity wszystkich elementów drzwi, prowadnic, obudowy,
Kolor	antracyt - kolor należy dobrać na etapie nadzoru autorskiego w uwzględnieniu ostatecznego wyglądu barwionego betonu
Wyposażenie	sterowana automatycznie
Model	Hörmann DD HR 120 A lub równoważny



UWAGI:

1. WSZYSTKIE PRACE WYKONAĆ ZGODNIE ZE SZTUKĄ BUDOWLANA, OBOWIĄZUJĄCYMI NORMAMI ORAZ INSTRUKCJAMI PRODUCENTÓW.
2. PRZED PRYZYŚCIENIEM DO WYKONYWANIA BRAM NINIEJSZE ZESTAWIENIE NALEŻY BEZWZGLĘDNIE ZWERYFIKOWAĆ ZE STANEM FAKTYCZNYM NA BUDOWIE.
3. WSZYSTKIE WYMIARY PODANO W CENTYMETRACH .

Przedmiotowy projekt podlega ochronie praw autorskich na podstawie ustawy z 4 lutego 1994 r. (Dz. U. z 1994 nr 24 z dnia 23 lutego) Zwielokrotnianie egzemplarzy, odsprzedaż lub jakiegokolwiek inne wprowadzanie do obrotu a także opracowanie w formie projektu technicznego, wykonawczego bez zgody autorów jest zabronione

inwestor
Stowarzyszenie Lokalna Grupa Działania "ZIEMIA PSZCZYŃSKA"
ul. 3 Maja 11, 43-200 Pszczyna

pracownia
LIGAS ARCHITEKCI
PRACOWNIA PROJEKTOWA
ul. Krakowska 81A, 43-150 Bieruń
+48 699 713 576, biuro@larchitekci.pl

temat
BUDOWA KINA LETNIEGO

projektant
mgr inż. arch. ŁUKASZ LIGAS
upr. w specjalności architektonicznej
nr MPOIA/025/2020

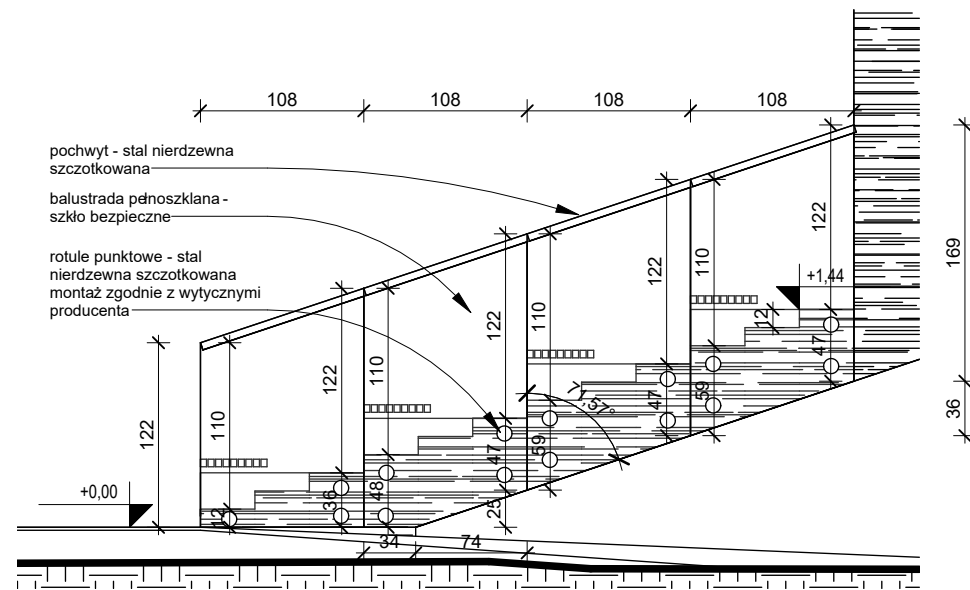
adres inwestycji
SUSZEC ul. Ogrodowa; działka ew. nr 459/31, 374/31

nazwa rysunku
ZESTAWIENIE BRAM

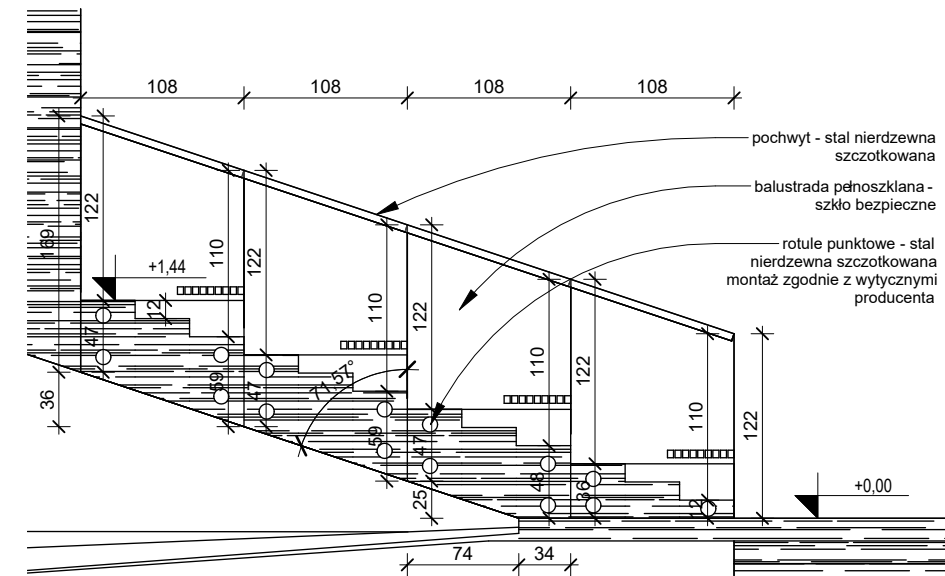
branża
architektura
faza
PROJEKT BUDOWLANO-WYKONAWCZY

skala
1 : 50
data
2021/08

nr rysunku
PBW-AR08



1 **BALUSTRADA B1**
Skala: 1 : 50



2 **BALUSTRADA B2**
Skala: 1 : 50

UWAGI:

1. WSZYSTKIE PRACE WYKONAĆ ZGODNIE ZE SZTUKĄ BUDOWLANĄ, OBOWIĄZUJĄCYMI NORMAMI ORAZ INSTRUKCJAMI PRODUCENTÓW.
2. WSZYSTKIE WYMIARY PODANO W CENTYMETRACH.
3. PRZED PRZYSTĄPIENIEM DO WYKONYWANIA BALUSTRAD ORAZ PORĘCZY NINIEJSZE ZESTAWIENIE NALEŻY BEZWZGLĘDNIE ZWERYFIKOWAĆ Z WYTYCZNYMI PRODUCENTA.
4. PRZED PRZYSTĄPIENIEM DO WYKONYWANIA PORĘCZY NINIEJSZE ZESTAWIENIE NALEŻY BEZWZGLĘDNIE ZWERYFIKOWAĆ ZE STANEM FAKTYCZNYM NA BUDOWIE.

Przedmiotowy projekt podlega ochronie praw autorskich na podstawie ustawy z 4 lutego 1994 r. (Dz. U. z 1994 nr 24 z dnia 23 lutego) Zwielokrotnianie egzemplarzy, odsprzedaż lub jakiegokolwiek inne wprowadzanie do obrotu a także opracowanie w formie projektu technicznego, wykonawczego bez zgody autorów jest zabronione

inwestor
Stowarzyszenie Lokalna Grupa Działania "ZIEMIA PSZCZYŃSKA"
ul. 3 Maja 11, 43-200 Pszczyna

pracownia
LIGAS ARCHITEKCI
PRACOWNIA PROJEKTOWA
ul. Krakowska 81A, 43-150 Bieruń
+48 699 713 576, biuro@larchitekci.pl

temat
BUDOWA KINA LETNIEGO

projektant
mgr inż. arch. ŁUKASZ LIGAS
upr. w specjalności architektonicznej
nr MPOIA/025/2020

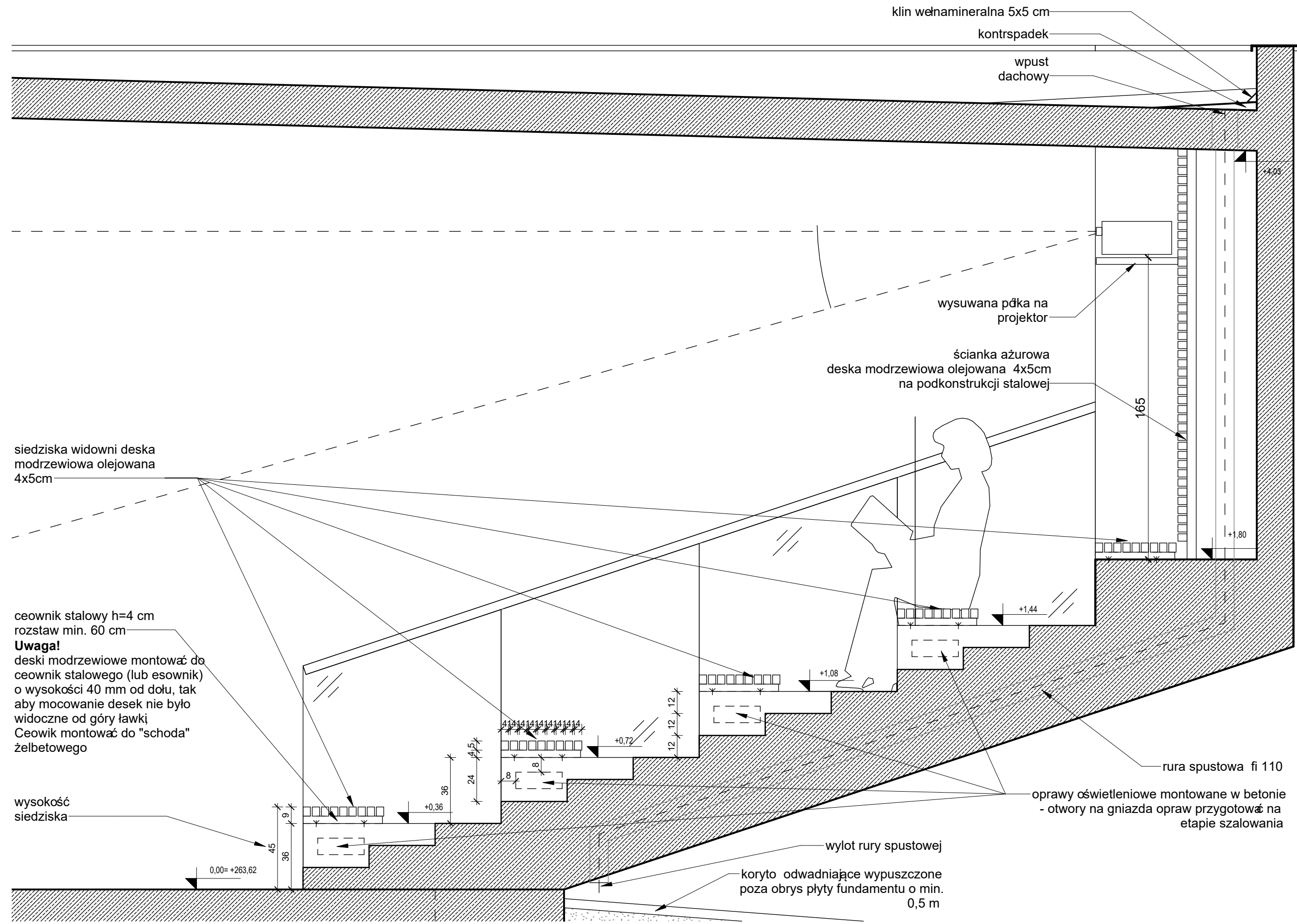
adres inwestycji
SUSZEC ul. Ogrodowa; działka ew. nr 459/31, 374/31

nr rysunku
ZESTAWIENIE BALUSTRAD

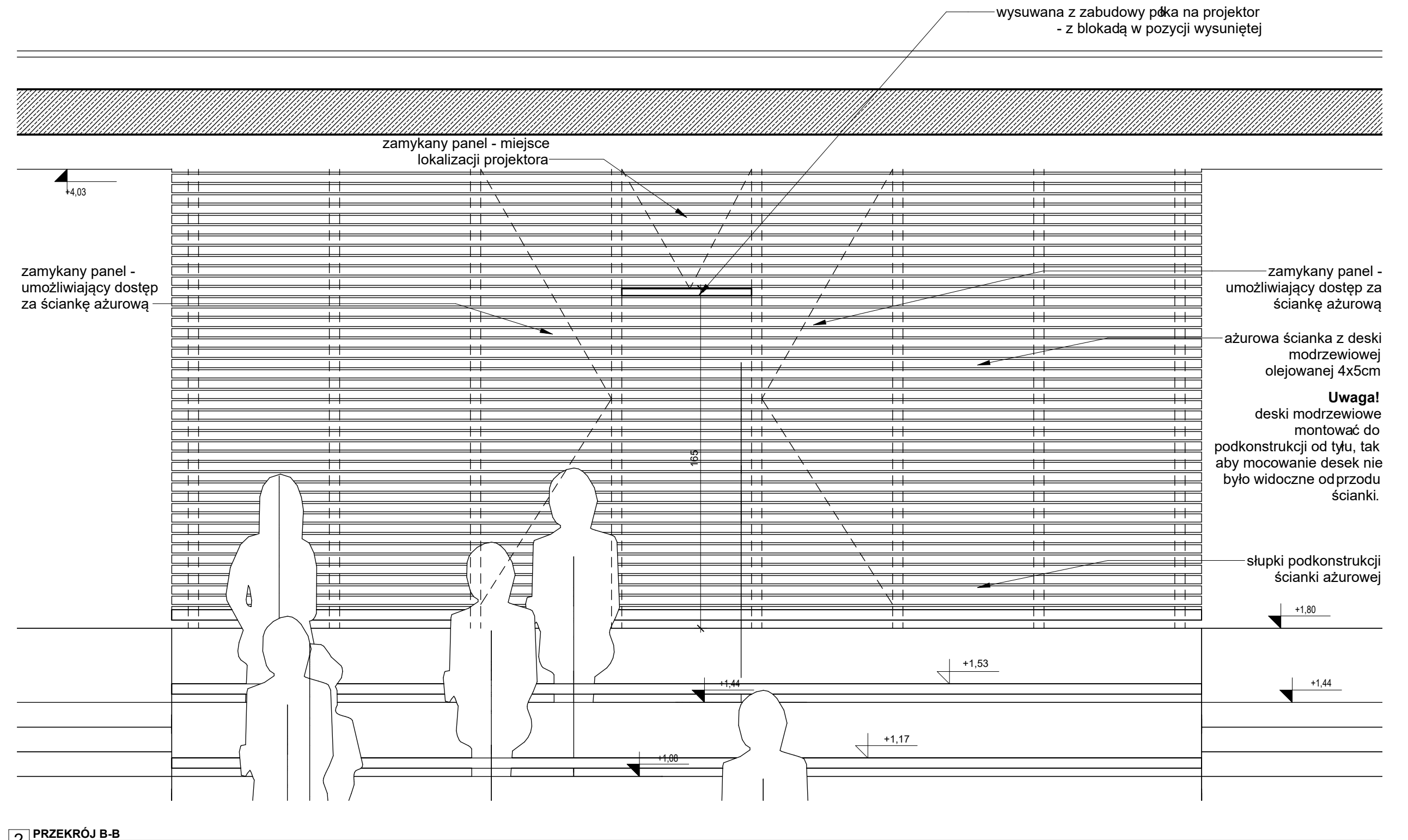
branża
architektura
faza
PROJEKT BUDOWLANO-WYKONAWCZY

skala
1 : 50
data
2021/08

PBW-AR09



1 PRZEKRÓJ A-A
Skala: 1 : 20



2 PRZEKRÓJ B-B
Skala: 1 : 20

Przedmiotowy projekt podlega ochronie praw autorskich na podstawie ustawy z 4 lutego 1994 r. (Dz. U. z 1994 nr 24 z dnia 23 lutego) Zwielokrotnianie egzemplarzy, odsprzedaż lub jakiegokolwiek inne wprowadzanie do obrotu a także opracowanie w formie projektu technicznego, wykonawczego bez zgody autorów jest zabronione

investor
Stowarzyszenie Lokalna Grupa Działania "ZIEMIA PSZCZYŃSKA"
ul. 3 Maja 11, 43-200 Pszczyna

pracownia
LIGAS ARCHITEKCI
PRACOWNIA PROJEKTOWA
ul. Krakowska 81A, 43-150 Bieruń
+48 699 713 576, biuro@larchiteki.pl

temat
BUDOWA KINA LETNIEGO

projektant
mgr inż. arch. ŁUKASZ LIGAS
upr. w specjalności architektonicznej
nr MPOIA/025/2020

adres inwestycji
SUSZEC ul. Ogrodowa; działka ew. nr 459/31, 374/31

nazwa rysunku
DETAL ŁAWEK I ŚCIANKI

branża
architektura
projekt BUDOWLANO-WYKONAWCZY

skala
1 : 20
data
2021/08

nr rysunku
PBW-AR10